

LEÇON 4

IL Y A LE FEU À L'ÉCOLE !

Un incendie dans une école reste un fait très rare. Toutefois, il faut s'entraîner et donner des réflexes aux élèves pour le jour où cette situation se présentera. Cette leçon permet aux enfants et aux enseignants de mener à bien un exercice d'évacuation incendie dans leur école.

OBJECTIFS PÉDAGOGIQUES

A la fin de la leçon, les enfants sauront :

Cycle 1 : • Identifier l'alarme incendie de l'école.



- Respecter les consignes données par l'adulte.
- Suivre le groupe avec attention.
- Reconnaître le symbole du lieu de rassemblement.
- Comprendre la raison des exercices d'évacuation.

Cycle 2 : • Identifier l'alarme incendie de l'école.



- Respecter les consignes données par l'adulte.
- Suivre le groupe avec attention.
- Connaître le(s) lieu(x) du point de rassemblement.
- Comprendre la raison des exercices d'évacuation et la conduite à tenir.

Cycle 3 : • Identifier l'alarme incendie de l'école.



- Respecter les consignes données par l'adulte.
- Comprendre la raison des exercices d'évacuation et la conduite à tenir.
- Connaître le(s) lieu(x) du point de rassemblement.
- Evaluer son comportement et ses gestes durant l'exercice.
- Savoir réagir seul face au déclenchement de l'alarme.
- Découvrir le rôle des secours en cas d'incendie à l'école.
- Identifier les systèmes de sécurité incendie dans son école.

LE COIN DE CAP'TAINE PRUDENCE

Les exercices d'évacuation incendie à l'école sont obligatoires. Ils permettent de :

- Sensibiliser, informer, entraîner, impliquer les élèves, les enseignants, les personnels.
- Faire connaître à tous l'alarme incendie.
- Mettre en application les consignes qui sont adaptées à l'établissement.
- Vérifier et tester l'état des installations.

Pour cela, ils doivent être représentatifs d'une situation réaliste préparée à l'avance et être l'occasion d'une information des élèves et du personnel. Les conditions de leur déroulement et le temps d'évacuation doivent être consignés sur le registre de sécurité. Ces exercices sont chronométrés afin de se donner des repères de temps.

Un exercice d'évacuation incendie peut se dérouler en 3 étapes.

Avant : la préparation de l'exercice :

Il convient d'informer les élèves, les parents et les personnels de la mise en place d'un exercice d'évacuation incendie. Un scénario simple doit être prévu et expliqué pour être compris de tous. Il est important de penser aux personnes en situation de handicap et d'adapter la conduite à tenir. Il est nécessaire d'expliquer aux enfants la conduite à tenir au moment du déclenchement du signal et de présenter les cheminements d'évacuation et les zones de rassemblements. Cet exercice peut avoir lieu une journée d'occupation normale mais aussi à des moments différents (siestes en maternelle, décloisonnement, récréation...).

Pendant : observation durant l'exercice

Il s'agit essentiellement de l'observation des comportements par rapport à la conduite à tenir expliquée. Chacun s'observe et observe l'autre.

Cette partie se décompose en plusieurs phases

- 1. Donner l'alerte ou entendre l'alarme :** reconnaître le signal
- 2. Evacuer :** quitter la classe dans le calme / prendre le cahier d'appel / fermer les portes sans verrouiller / se déplacer en groupe / sortir du bâtiment par la sortie la plus rapidement accessible / ne pas utiliser les ascenseurs / ne pas revenir sur ses pas.
- 3. Rassembler :** rejoindre le point de rassemblement prévu et regrouper les enfants.
- 4. Compter :** compter les élèves en s'appuyant sur le cahier d'appel.
- 5. Retour en classe :** rejoindre la classe après autorisation.

Après : l'évaluation de l'exercice

Au retour en classe, il est important de recueillir les impressions des enfants. Chacun a vécu l'exercice d'une certaine façon. Une évaluation orale ou écrite peut permettre de voir ce qui a été positif ou les points à améliorer.

L'implication des enfants dans les exercices permet d'avoir une incidence positive sur leurs comportements en cas de sinistre et les met en valeur avec une attitude de prévention.

(Sources « Observatoire National de la sécurité et accessibilité des établissements d'enseignements » Education.gouv.fr Janvier 20

Etape 1 : le thème

Expliquez brièvement le thème et ce que les enfants vont découvrir.

« Nous allons nous entraîner à bien réagir lorsque l'alarme incendie sonne. »

Etape 2 : les représentations des enfants

Les enfants ont des représentations diverses et variées du thème.

Cela nous montre le niveau de connaissance des enfants. Questionnez en collectif :

« Qui a déjà fait cet exercice ? »

« Pourquoi le fait-on ? »

« Que faut-il faire ? »



Etape 3 : discussion avec les enfants autour du poster 4 (et du panneau de point de rassemblement)

Observez le poster de la leçon 4 en collectif, par 2 ou en individuel. **Nous vous proposons un poster géant à accrocher au mur ou une version à photocopier et à distribuer aux élèves en page 48.**

Posez des questions en collectif pour amener les savoirs et le vocabulaire.

Montrez le panneau du point de rassemblement pour que les enfants le mémorisent bien.

Vous pouvez noter des mots-clés qui serviront dans l'étape 4 de synthèse.

Voici des questions de base que vous pouvez poser mais que vous pouvez moduler en fonction de l'âge des enfants (vocabulaire / nombre de questions).

Les réponses attendues sont notées en dessous de la question.



Cycle 1

➔ Où sont les enfants ?

Ils sont à l'école.

➔ Que se passe-t-il ?

Il y a une sirène qui sonne.

➔ Pourquoi ?

C'est pour que tout le monde sache qu'il y a un feu dans l'école. Mais aujourd'hui, avec leur maitresse, Arthur et Nina s'entraînent à bien réagir s'il y a le feu à l'école.

➔ Est-ce qu'il y a vraiment le feu à l'école ?

Non, c'est un entraînement, on fait semblant.

➔ Pourquoi on s'entraîne ?

Parce que le feu est dangereux. On peut se brûler avec les flammes, s'étouffer avec la fumée chaude et toxique. Alors, on s'entraîne pour être en sécurité.

➔ Que font les enfants ?

Ils sortent de la classe en suivant la maitresse et en restant en groupe.

➔ Quel est le comportement des enfants ?

Ils sont calmes, ils écoutent la maitresse.

➔ Où vont-ils ?

Ils sortent de l'école tous ensemble et vont se ranger près des petits bonhommes blancs. C'est le point de rendez-vous. On ne va jamais vers la fumée.

➔ Que fait la maitresse ?

Elle compte les enfants.

➔ Pourquoi ?

Pour savoir s'ils sont tous sortis de l'école.

➔ Où retournent les enfants ?

Ils retournent dans leur classe. L'entraînement est fini.



MOTS-CLÉS

- alarme incendie
- entraînement
- sortir de l'école
- calme
- écouter
- rester en groupe
- point de rendez-vous



Cycle 2

- ➔ **Où sont Nina et Arthur ?**
Ils sont à l'école.
- ➔ **Que se passe-t-il ?**
Il y a l'alarme incendie qui sonne.
- ➔ **Pourquoi se met-elle à sonner ?**
Parce que les détecteurs de fumée de l'école ont trouvé de la fumée. Mais, aujourd'hui, avec leur maitresse, les enfants s'entraînent à bien réagir s'il y a le feu à l'école.
- ➔ **Est-ce qu'il y a vraiment le feu à l'école ?**
Non, c'est un entraînement, c'est un exercice.
On fait semblant.
- ➔ **Pourquoi on s'entraîne ?**
Parce que les incendies sont dangereux. La fumée est chaude et très toxique. On s'entraîne pour être en sécurité. Il ne faut jamais aller vers la fumée.
- ➔ **Que font les enfants ?**
Ils sortent de la classe en suivant la maitresse et restent en groupe
- ➔ **Quel est le comportement des enfants ?**
Ils sont calmes, ils écoutent la maitresse
- ➔ **Que fait la maitresse ?**
Elle ferme la porte et a pris un cahier.

- ➔ **Pourquoi ?**
Pour éviter que la fumée de l'incendie n'aille dans la classe et le cahier, c'est pour compter les élèves.
- ➔ **Où vont-ils ?**
Ils sortent de l'école tous ensemble et dans le calme. Ils vont se ranger près de la pancarte de rassemblement. (pancarte verte avec les petits bonhommes blancs). C'est le point de rassemblement. Ils vont loin des fumées d'incendie.
- ➔ **Que fait la maitresse ?**
Elle compte les enfants.
- ➔ **Pourquoi ?**
Pour savoir s'ils sont tous sortis de l'école, s'il n'y a pas d'absent
- ➔ **Où retournent les enfants ?**
Ils retournent dans leur classe. L'exercice est fini.

MOTS-CLÉS



- exercice
- alarme incendie
- fumée chaude
- toxique
- fermer la porte
- sortir
- calme
- groupe
- point de rassemblement



Cycle 3

- ➔ **Où sont Nina et Arthur ?**
Ils sont à l'école.
- ➔ **Que se passe-t-il ?**
L'alarme incendie sonne.
- ➔ **Pourquoi ?**
Parce que les détecteurs de fumée ont trouvé un incendie et ils se mettent à sonner pour tous nous avertir qu'il y a un feu dans l'école. Mais, aujourd'hui, avec leur maitresse, les enfants s'entraînent à bien réagir en cas d'incendie à l'école.
- ➔ **Est-ce qu'il y a réellement le feu à l'école ?**
Non, c'est un entraînement, c'est un exercice d'évacuation incendie.
- ➔ **Pourquoi l'incendie est-il dangereux ?**
Un incendie crée une grosse quantité de fumée très chaude et très toxique en très peu de temps. Il faut donc s'éloigner du risque et ne jamais aller vers la fumée. L'entraînement sert à nous mettre en sécurité.
- ➔ **Que font les enfants ?**
Ils sortent de la classe en suivant les consignes de la maitresse ; ils restent en groupe.
- ➔ **Quel est le comportement des enfants ?**
Ils sont calmes.
- ➔ **Que fait la maitresse ?**
Elle ferme la porte et a pris un cahier.

- ➔ **Pourquoi ?**
Pour protéger la classe des fumées et pour éviter à l'incendie de se propager dans d'autres endroits. Le cahier sert à compter les élèves.
- ➔ **Où vont-ils ?**
Ils sortent de l'école en groupe et dans le calme. Ils vont se ranger près de la pancarte de rassemblement. (pancarte verte avec les petits bonhommes blancs). C'est le point de rassemblement.
- ➔ **Que fait la maitresse ?**
Elle compte les enfants.
- ➔ **Pourquoi ?**
Pour savoir s'ils sont tous sortis de l'école, s'il n'y a pas d'absent.
- ➔ **Où retournent les enfants ?**
Ils retournent dans leur classe. L'exercice d'évacuation est fini.

MOTS-CLÉS



- exercice d'évacuation
- incendie
- alarme incendie
- fermer la porte
- sortir
- calme
- groupe
- point de rassemblement
- détecteurs de fumée

LEÇON 4

IL Y A LE FEU À L'ÉCOLE !



Voici une liste de questions-pièges qui pourraient intervenir dans la discussion avec les enfants :

➔ **Pourquoi des portes se ferment-elles toutes seules ?**

Ce sont des portes coupe-feu qui se ferment automatiquement en cas d'incendie. En se fermant, elles empêchent la fumée de partir dans toute l'école.

➔ **Que doit-on faire si on a oublié quelque chose dans la classe ?**

Pour des raisons de sécurité, il ne faut pas retourner dans l'école sans l'accord des adultes ou des pompiers.

➔ **Et si l'alarme s'arrête pendant que nous évacuons ?**

Il faut continuer à sortir et vérifier qu'il s'agit d'une fausse alerte.

➔ **Et si la fumée nous bloque dans la classe ?**

Il faut rester en sécurité dans la classe et se montrer aux fenêtres pour que les pompiers viennent nous chercher.

➔ **Est-ce que les pompiers sont prévenus lorsqu'il y a une alarme incendie à l'école ?**

Non, il faut appeler le 112 pour les prévenir. Quelquefois, ils peuvent être présents pour vérifier que l'on fait bien notre exercice.

➔ **Et si je suis aux toilettes ?**

Je vais voir l'adulte le plus proche et je reste avec lui.

➔ **Et si je ne suis pas avec mon maître/ maitresse ?**

(BCD / décroisement...) Je reste avec l'adulte qui est avec moi. Je ne retourne pas avec mon maître/maitresse.

Etape 4 : Bilan avec les enfants

➔ **Faites une synthèse de la leçon en collectif en posant 2 questions :**

« Qu'avez-vous appris » / « qu'avez-vous compris ? »

➔ **Les enfants répondent en s'aidant si besoin des mots-clés. Pour finir, expliquez :**

« Ce que Cap'taine Prudence nous a appris, c'est que ... »



Cycle 1

...si j'entends l'alarme incendie, j'écoute la maitresse et je sors de l'école en groupe. Je ne vais pas vers la fumée.



Cycle 2

...si j'entends l'alarme incendie, j'écoute les consignes de la maitresse. Je sors de l'école dans le calme et en groupe jusqu'au point de rassemblement. Je ne vais pas vers la fumée.



Cycle 3

...si j'entends l'alarme incendie, je suis les consignes de la maitresse. Je rejoins au plus vite et dans le calme le point de rassemblement. Je ne vais pas vers la fumée.

Etape 5 : Les activités

Des activités ludiques et pédagogiques vous sont proposées afin de poursuivre le thème engagé. Il y a 2 activités par cycle. Elles sont bien sûr modulables en fonction de votre public et de votre réalité de terrain.



Cycle 1 / ACTIVITÉ 1

Mettre en place un exercice d'évacuation incendie et l'évaluer (oral).

- Mettez en place un exercice d'évacuation incendie en expliquant le déroulement de la conduite à tenir en prenant votre temps et en répondant aux questions des enfants.
- Reprenez les moments clés de la BD si besoin.
- Expliquez aux enfants de bien observer leur comportement et leurs camarades pendant l'exercice car vous poserez des questions à la fin de l'entraînement.
- Après l'exercice, prenez du temps pour recueillir leurs impressions et évaluez en collectif le déroulement de l'évacuation.
- Ce jeu se fait à l'oral et permet aussi de répondre à d'autres questions d'enfants.

Consigne : Nous avons réagi à l'alarme incendie. Nous allons ensemble vérifier que nous avons bien respecté toutes les étapes. Entoure « oui » ou « non ».

- | | | |
|--|-----|-----|
| ➔ 1. Nous avons entendu l'alarme incendie..... | OUI | NON |
| ➔ 2. Nous sommes sortis de la classe dans le calme..... | OUI | NON |
| ➔ 3. Nous avons écouté la maitresse | OUI | NON |
| ➔ 4. Nous avons laissé nos affaires (sacs / vêtements...) | OUI | NON |
| ➔ 5. Nous sommes restés en groupe | OUI | NON |
| ➔ 6. Nous avons rejoint le point de rendez-vous sans courir | OUI | NON |
| ➔ 7. Nous avons été calmes pour que le maitre / la maitresse nous compte | OUI | NON |
| ➔ 8. Nous sommes revenus en classe après avoir eu l'autorisation | OUI | NON |

LEÇON 4

IL Y A LE FEU À L'ÉCOLE !



Cycle 1 / ACTIVITÉ 2

Remettre des images séquentielles dans l'ordre

Consigne : Découpe ces images. Aide Cap'taine Prudence à les remettre dans l'ordre de ce qu'il faut faire quand l'alarme sonne.



POINT DE RASSEMBLEMENT



SORTIR DE L'ÉCOLE



SORTIR DE LA CLASSE PORTE FERMÉE



ENFANTS EN CLASSE + SIRÈNE



COMPTER LES ENFANTS



Cycle 2 / ACTIVITÉ 1

Mettre en place un exercice d'évacuation incendie et l'évaluer.

- Mettez en place un exercice d'évacuation incendie en expliquant le déroulement de la conduite à tenir en prenant votre temps et en répondant aux questions des enfants.
- **Reprenez les moments clés** de la BD si besoin.
- **Expliquez** aux enfants de bien observer leur propre comportement et leurs camarades pendant l'exercice car vous poserez des questions à la fin de l'entraînement.
- Après l'exercice, prenez du temps pour **recueillir** leurs impressions et évaluez en collectif le déroulement de l'évacuation.
- Ce jeu se fait à l'oral ou à l'écrit. Il permet aussi de **répondre** à d'autres questions d'enfants.
- Exercice à faire seul ou à 2. **Correction collective.**

Consigne : Nous avons réagi à l'alarme incendie. Nous allons ensemble vérifier que nous avons bien respecté toutes les étapes. Entoure « oui » ou « non ».

- | | | |
|--|------------|------------|
| ➔ 1. Nous avons entendu et reconnu l'alarme incendie | OUI | NON |
| ➔ 2. Nous sommes sortis de la classe dans le calme | OUI | NON |
| ➔ 3. Nous avons écouté les consignes de la maitresse/ du maitre | OUI | NON |
| ➔ 4. Nous avons laissé nos affaires (sacs / vêtements...) | OUI | NON |
| ➔ 5. Nous sommes restés en groupe | OUI | NON |
| ➔ 6. Nous avons fermé la porte de la classe derrière nous | OUI | NON |
| ➔ 7. Nous avons rejoint le point de rassemblement sans courir | OUI | NON |
| ➔ 8. Nous avons été calmes pour que le maitre / la maitresse nous compte | OUI | NON |
| ➔ 9. Nous sommes revenus en classe après avoir eu l'autorisation | OUI | NON |

LEÇON 4

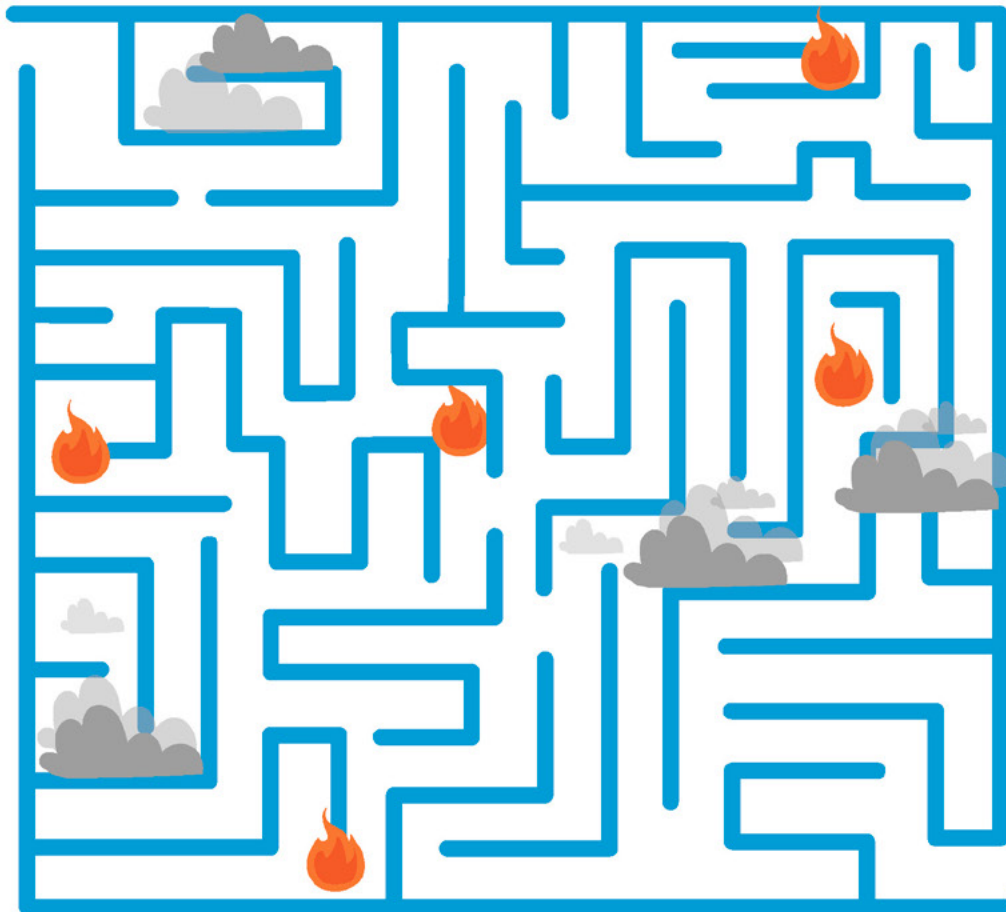
IL Y A LE FEU À L'ÉCOLE !



Cycle 2 / ACTIVITÉ 2

Retrouver un chemin dans un labyrinthe.

Consigne : L'alarme incendie sonne ! Tu dois sortir de l'école et aller au point de rassemblement sans passer par les fumées ou les flammes. Trace ton chemin pour rejoindre Cap'taine Prudence.





Cycle 3 / ACTIVITÉ 1

Mettre en place un exercice d'évacuation incendie et l'évaluer.

- Mettez en place un exercice d'évacuation incendie en expliquant le déroulement de la conduite à tenir en prenant votre temps et en répondant aux questions des enfants.
- **Reprenez les moments clés** de la BD si besoin.
- **Expliquez** aux enfants de bien observer leur propre comportement et leurs camarades pendant l'exercice car vous poserez des questions à la fin de l'entraînement.
- Après l'exercice, prenez du temps pour **recueillir** leurs impressions et évaluez en collectif le déroulement de l'évacuation.
- Ce jeu se fait à l'oral ou à l'écrit. Il permet aussi de **répondre** à d'autres questions d'enfant.
- Exercice à faire seul ou à 2. **Correction collective.**

Consigne : Nous avons réagi à l'alarme incendie. Nous allons ensemble vérifier que nous avons bien respecté toutes les étapes. Entoure « oui » ou « non ».

- | | | |
|--|------------|------------|
| ➔ 1. Nous avons entendu et reconnu l'alarme incendie | OUI | NON |
| ➔ 2. Nous sommes sortis de la classe dans le calme | OUI | NON |
| ➔ 3. Nous avons écouté les consignes de la maitresse/ du maitre | OUI | NON |
| ➔ 4. Nous avons laissé nos affaires (sacs / vêtements...) | OUI | NON |
| ➔ 5. Nous avons fermé la porte de la classe derrière | OUI | NON |
| ➔ 6. Nous sommes restés en groupe | OUI | NON |
| ➔ 7. Nous avons rejoint le point de rassemblement sans courir | OUI | NON |
| ➔ 8. Nous avons été calmes pour que le maître / la maîtresse nous compte | OUI | NON |
| ➔ 9. Nous sommes revenus en classe après avoir eu l'autorisation | OUI | NON |

LEÇON 4

IL Y A LE FEU À L'ÉCOLE !










Cycle 3 / ACTIVITÉ 2

Découvrir le matériel de détection incendie de l'école (jeu de piste)

Grâce à cette activité, les enfants découvrent les appareils qui participent à la sécurité incendie de l'école. Les enfants se déplacent par 2 dans l'école et doivent retrouver certains appareils de sécurité. Ils vérifient qu'ils sont présents grâce aux images du tableau, leur nombre et doivent trouver leurs noms. Au retour, l'enseignant corrige en collectif en donnant des explications simples sur ces organes de sécurité incendie.

NB : l'exercice peut être à adapter en fonction de la configuration de l'école et de ses matériels.

Consigne : Ton école est protégée de l'incendie par des matériels particuliers.
Aide Cap'taine Prudence à les retrouver. Complète le tableau.

	PRÉSENTS OU ABSENTS	NOMBRE	NOM DU MATÉRIEL
			
			
			
			
			
			
			

EXTINCTEUR / DÉTECTEURS DE FUMÉE / PORTE COUPE-FEU / DÉCLENCHEUR MANUEL D'INCENDIE /
AVERTISSEUR SONORE / PANNEAU SORTIE DE SECOURS / PLAN ÉVACUATION ÉCOLE



LA LEÇON 4 EST TERMINÉE !

...à la maison

Pour créer des liens entre l'école et la famille et pour que l'enfant transmette ce qu'il a compris à ses proches, Cap'taine Prudence propose de réaliser des missions à la maison. N'oubliez pas de donner aux parents le dépliant fourni dans le kit. A la fin de la leçon, l'enfant colle la médaille non coloriée sur un support de votre choix. Au retour à la maison, avec l'aide du dépliant, il explique à sa famille ce qu'il a appris lors de la leçon. Il apporte son savoir à sa famille. Sa mission est alors réussie, l'enfant colorie la médaille.

Les récompenses pour les élèves

Vos élèves ont bien travaillé, félicitez-les en leur donnant la médaille «Cap'taine prudence», à découper et à colorier. Les récompenses sont sur la page suivante.

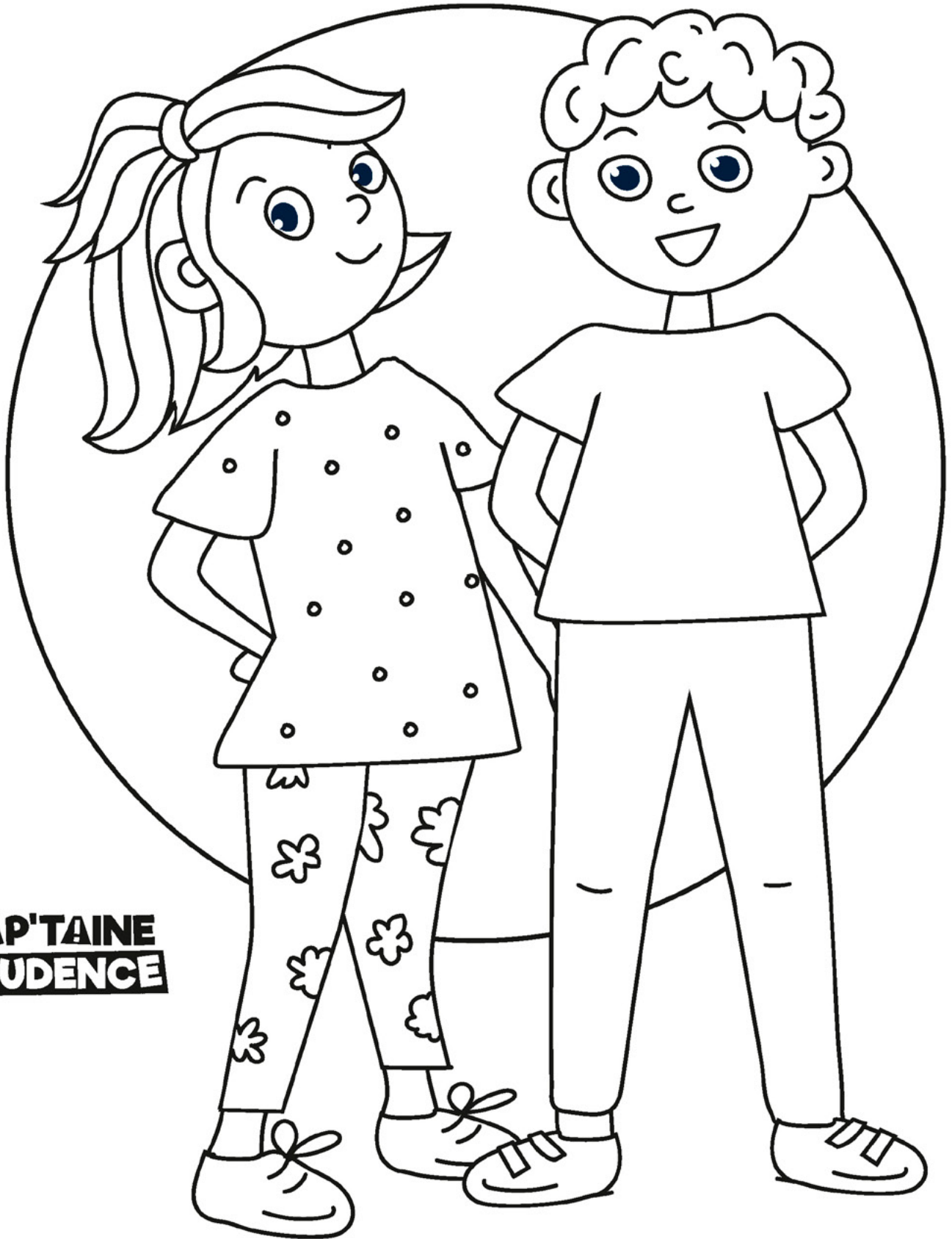


LEÇON 4

IL Y A LE FEU À L'ÉCOLE !

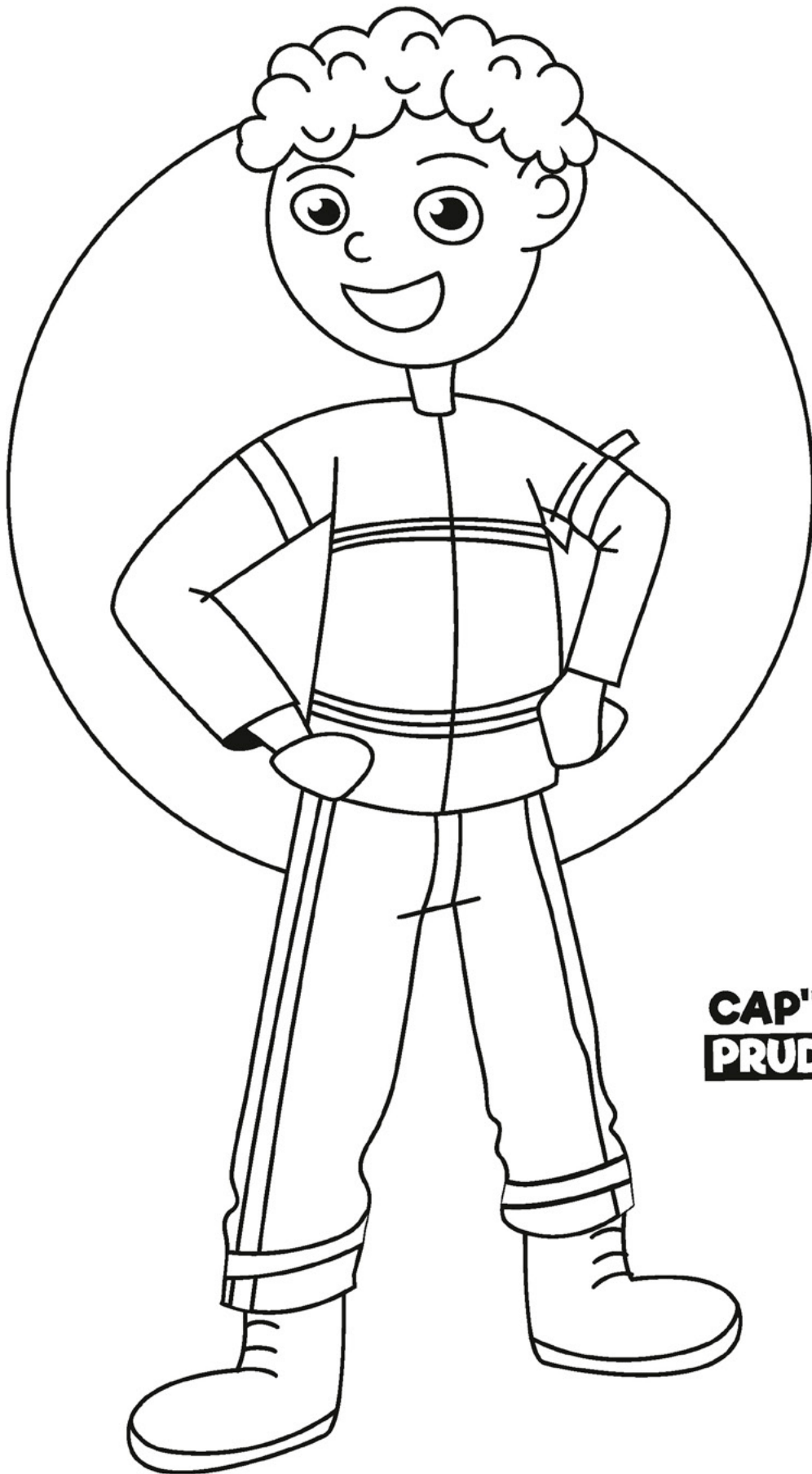


COLORIAGE



**CAP'TAINE
PRUDENCE**

COLORIAGE



**CAP'TAINE
PRUDENCE**



CAP'TAINE PRUDENCE

PARRAINÉ PAR

